



Identitovigilance

Pose du bracelet en 5 étapes réalisée par le même professionnel

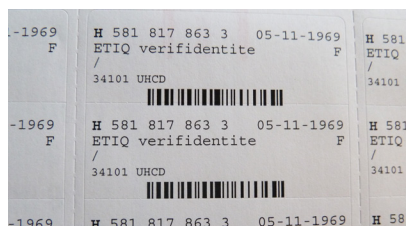


1 J'Informe le patient



2 Je demande au patient de décliner **ses noms d'usage, de naissance, prénom(s), date de naissance**

3 Je fais relire l'étiquette par le patient et/ou son entourage



4 Je vérifie **la concordance** parfaite entre ce que dit le patient, les données présentes sur l'étiquette et éventuellement le billet de lit


 **SI CONCORDANCE = POSE DU BRACELET**

 **PAS DE CONCORDANCE = CONTACTER LE BUREAU DES ADMISSIONS**

5 Je pose le bracelet en accord avec le patient.

- Je trace dans le dossier de soins :
- la pose du bracelet
 - le refus éventuel



 **Vigilance si le patient ne peut pas décliner son identité.**